



LOGISTIQUE SEINE NORMANDIE

| Septembre 2024

logistique-seine-normandie.com

BOOSTER COMPÉTITIVITÉ
& ATTRACTIVITÉ

LE RÉSEAU DE LA LOGISTIQUE
ET DE LA SUPPLY CHAIN EN NORMANDIE

01

LA NORMANDIE

TERRITOIRE D'EXCELLENCE LOGISTIQUE

3 800 établissements et
107 000 emplois, soit **5,9%**
des emplois salariés privés
normands

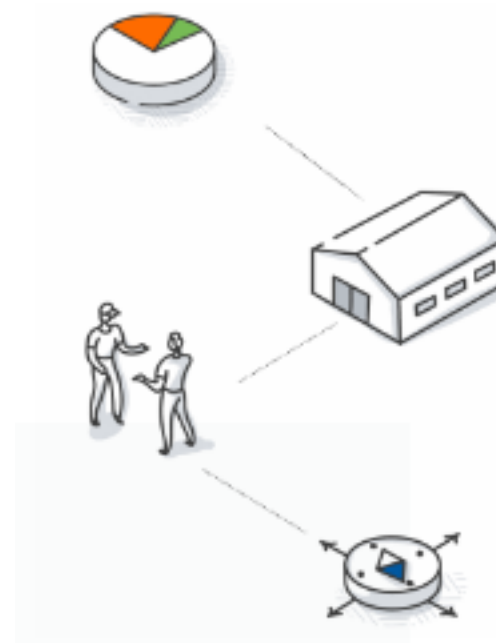
1^{er} corridor de transport
multimodal de France

2 ensembles
complémentaires : HAROPA
PORT et Ports de
Normandie

6,3 millions de m² de surface
d'entreposage

5,4% de la richesse dégagée
normande

Des acteurs engagés dans la
décarbonation des chaînes
logistiques



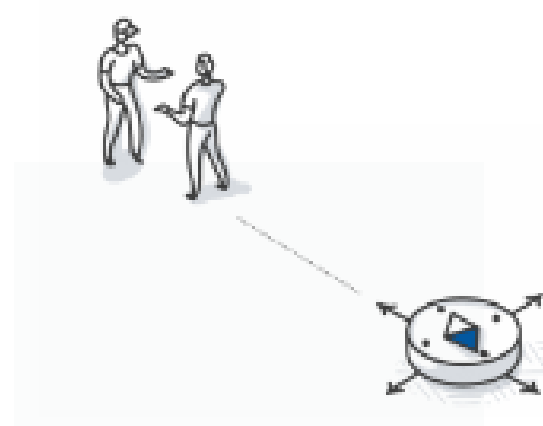
Quelle région peut se
prévaloir de relier Paris au
reste du monde, de posséder
le premier port français pour
le commerce extérieur et le
trafic de conteneurs, comme
le plus grand port céréalier de
l'Hexagone ? La Normandie !



UNE FILIÈRE D'EXCELLENCE 02

AU SERVICE DE LA
LOGISTIQUE & DE LA SUPPLY CHAIN

Créée en 2003 avec pour mission la **valorisation de la filière logistique normande**, Logistique Seine Normandie intervient auprès des entreprises régionales pour renforcer leur compétitivité, accompagner le développement de leur business et les aider à monter en compétences. Logistique Seine Normandie offre un **lieu de réflexion, de travail et d'échanges** sur des questions telles que la logistique durable, la logistique industrielle, l'emploi, l'attractivité des métiers, l'innovation...



Ce réseau de près de 250 membres a pour objectif de représenter et défendre les intérêts de la supply chain en Normandie et de donner à la filière un rôle majeur dans les projets d'avenir.



UNE ÉQUIPE ENGAGÉE



**FLORENCE ROBINET-
GUENTCHEFF**
DIRECTRICE GÉNÉRALE



STÉPHANIE MOTTE
DÉVELOPPEMENT &
INNOVATION



CYRIL QUEFFEULOU
OBSERVATION &
TERRITOIRE



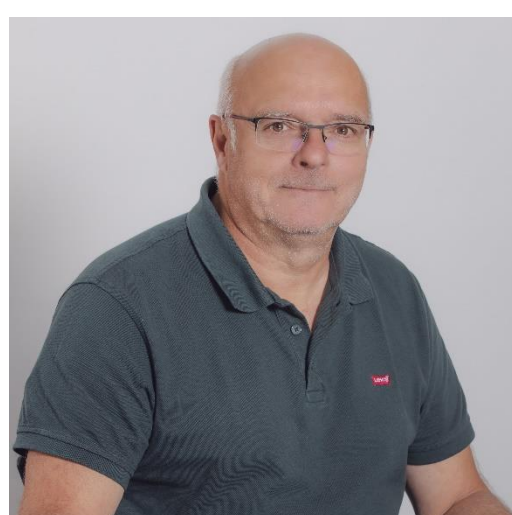
ANTHONY GAUJOUX
TRANSITION ÉNERGÉTIQUE
& NUMÉRIQUE



ARIELLE SAMSON
RH, EMPLOI &
FORMATION



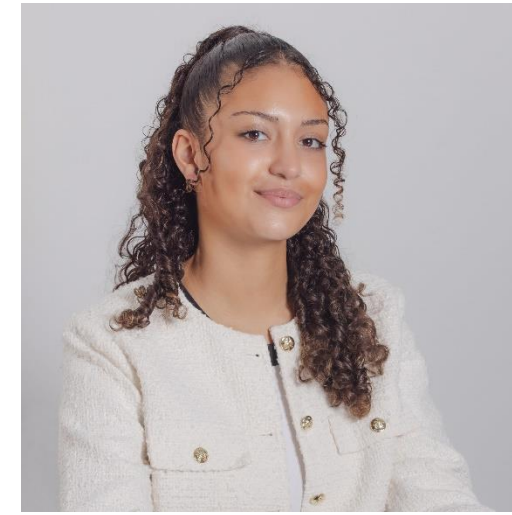
MALIKA HAMADACHE
DÉVELOPPEMENT



LAURENT VANNIER
ADMINISTRATIF &
FINANCIER



LAURIANE GUILLEMET
COMMUNICATION



**SHÉRINE ÉTONDÉ-
TONGO**
ADMINISTRATIF



DÉVELOPPEMENT COMMERCIAL

Accélérer le business logistique et maximiser les succès



NETWORKING & BTOB

Proposer des rencontres et actions qualifiées avec les filières industrielles du territoire



INNOVATION

Accompagnement dédié au développement de solutions logistiques innovantes

DES EXPERTISES

CLÉS

RSE & PERFORMANCE DURABLE

Accélérer les transitions et la décarbonation



EMPLOI & COMPÉTENCES

Services complets pour faciliter la gestion RH des activités logistiques

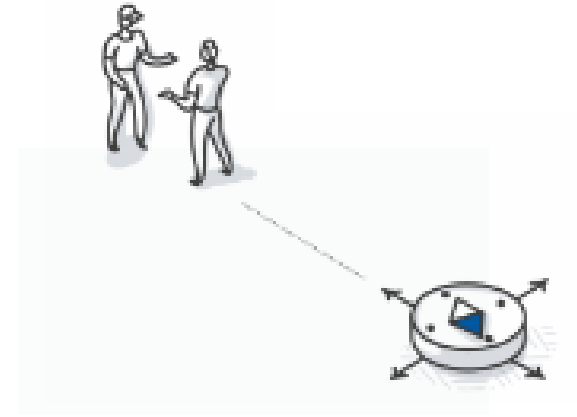


AMÉNAGEMENT & INTERMODALITÉ

Construire ensemble la supply chain de demain

DES MEMBRES

ACTIFS



Logistique Seine Normandie réunit un réseau riche et dynamique de prestataires logistiques, transporteurs, industriels chargeurs, gestionnaires d'infrastructures, start-up, apporteurs de solutions, syndicats professionnels, organismes de formation et d'enseignement, collectivités, institutionnels...



PRÈS DE
250
MEMBRES

5
CLUBS
LOGISTIQUE

BOOSTER

COMPÉTITIVITÉ & ATTRACTIVITÉ

1

**ACCÉLÉRER
VOTRE
DÉVELOPPEMENT**

2

**BÉNÉFICIER
DE
L'ACCOMPAGNEMENT
D'EXPERTS**

3

**ACCÉDER
À UNE VEILLE
RÉGULIÈRE ET
QUALIFIÉE**

4

**PROFITER
D'OCCASIONS
UNIQUES DE
VALORISER VOTRE
EXPERTISE**

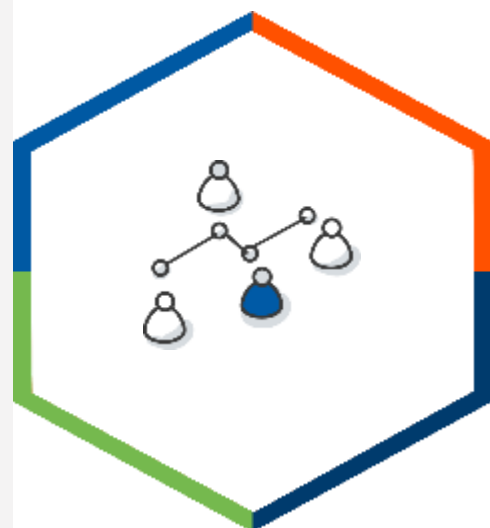
03

UNE OFFRE

SUR MESURE

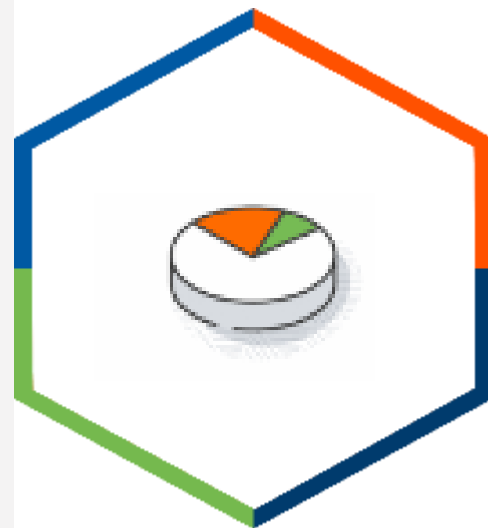
#RÉSEAU

Fédérer un réseau engagé pour la supply chain en Normandie



#BUSINESS

Développer le business des activités logistiques



#RSE

Accompagner la performance durable de la logistique



#RH

Valoriser les métiers de la filière logistique et supply chain



#INNOVATION

Accompagner le processus d'innovation logistique



#TERRITOIRE

Promouvoir l'excellence logistique de la Normandie



UN SERVICE DE VEILLE

QUALIFIÉE

#BUSINESS

JURIDIQUE

- ✓ Analyse et suivi des dernières **réglementations** et de celles en préparation
- ✓ **Bimensuelle**

UN PARTENARIAT AVEC 

#INNOVATION

INNOVATION LOGISTIQUE

- ✓ Les **dernières tendances du marché en matière d'innovation** avec un éclairage sur la recherche et les technologies, l'expérimentation et les nouveaux usages
- ✓ **Mensuelle**

#RSE

TRANSITION ÉCOLOGIQUE

- ✓ Le point sur les **outils et perspectives** en matière de transition écologique
- ✓ **Trimestrielle**

UN ANNUAIRE

POUR VALORISER VOTRE EXPERTISE

1 VALORISER VOS SAVOIR-FAIRE

Activités, expertises, services, implantations géographiques, chiffres clés... Très complet, votre profil vous met en avant et vous offre une **vitrine digitale** pour vous différencier

[Annuaire des membres](#) ⇒

2 RENFORCER LES SYNERGIES

Favorisant la **collaboration au sein du réseau**, l'annuaire vous permet de trouver rapidement d'autres membres qui partagent vos objectifs, mais aussi d'identifier des partenaires potentiels

3 PROMOUVOIR LA FORCE DU RÉSEAU

Référençant l'ensemble du réseau, l'annuaire met en lumière l'**excellence logistique en Normandie** et les expertises spécifiques pour accompagner les développements logistiques



Une vitrine digitale pour toujours mieux valoriser les professionnels de la logistique et de la supply chain en Normandie

#RÉSEAU

FÉDÉRER UN RÉSEAU ENGAGÉ POUR LA SUPPLY CHAIN EN NORMANDIE

Au quotidien, Logistique Seine Normandie entreprend **une dynamique de réseau** qui se concrétise par un programme d'actions variées en faveur des rencontres et de la collaboration.

Avec les clubs logistique, JE DÉVELOPPE MON RÉSEAU et mon business en Normandie

J'échange de **bonnes pratiques**, m'informe, bénéficie d'**expertises** spécifiques et développe mon business avec des **entreprises de mon territoire**

JE VALORISE MES SAVOIR-FAIRE au service des acteurs de la **logistique**

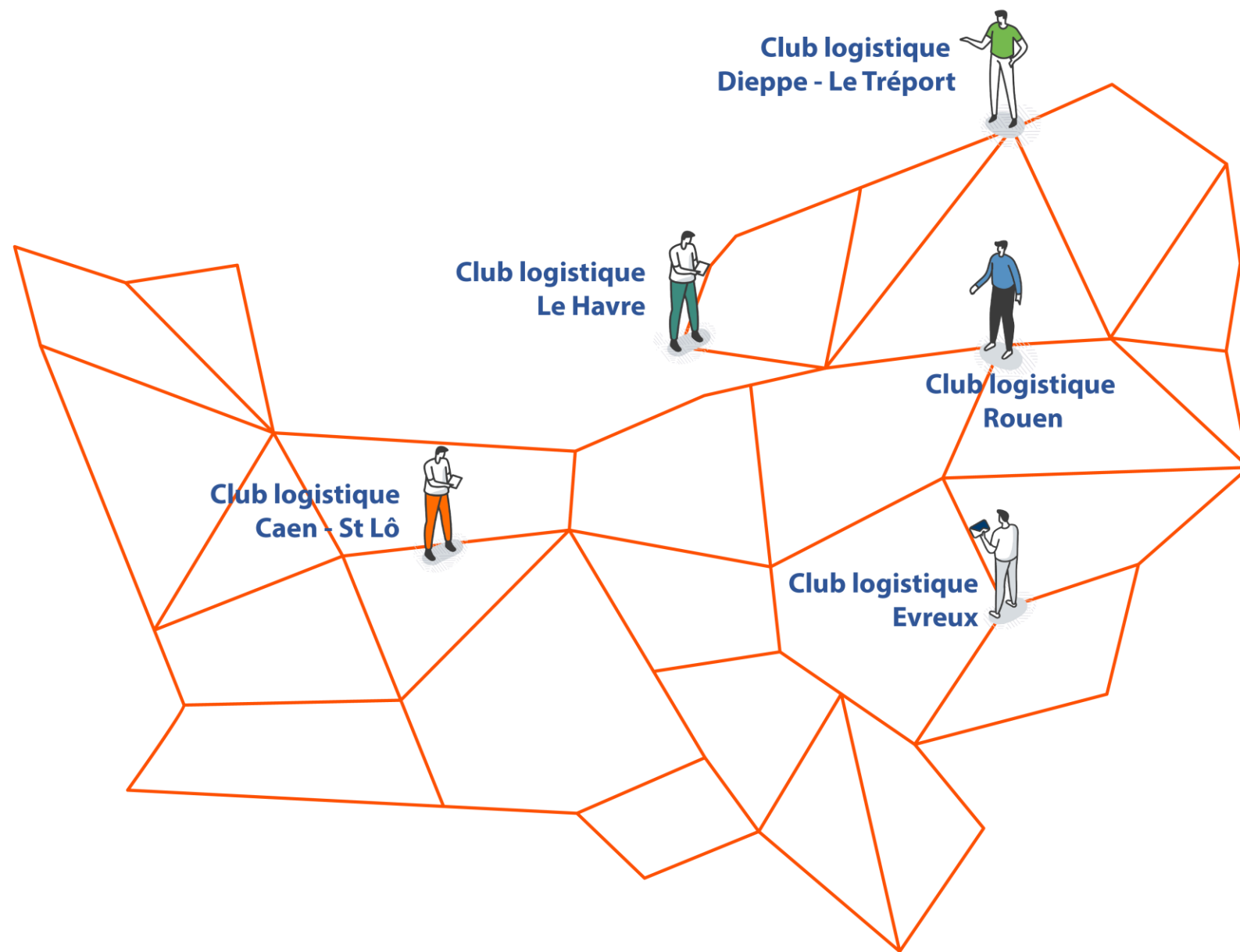
De nombreux RDV et actions me permettent de **me faire connaître** et de présenter mes solutions et services

JE PROFITE D' ACTIONS EN FAVEUR DE L'ATTRACTIVÉ de la **filière**

Je profite d'actions destinées à **représenter la filière auprès des acteurs économiques et institutionnels** du territoire



5 CLUBS LOGISTIQUE



Visites
d'entreprises



Déjeuners
conviviaux



Retours
d'expérience



Création d'affaires
commerciales entre les
membres



Echanges autour
des préoccupations
logistiques

#BUSINESS

DÉVELOPPER LE BUSINESS DES ACTIVITÉS LOGISTIQUES

Pour me permettre un accès facilité aux marchés existants et émergents, la création d'opportunités business est un axe fort des actions de Logistique Seine Normandie.



J'EXPOSE avec Logistique Seine Normandie

Je profite d'opportunités identifiées pour développer mes activités lors d'événements nationaux d'envergure

JE PARTICIPE AU RDV Multimodalité axe Seine

Je suis présent au 1^{er} RDV **business et innovation** dédié à la logistique fluviale et ferroviaire en Normandie - vallée de la Seine

JE SUIS INFORMÉ des évolutions du secteur

Des **outils de veille** me permettent d'adopter les évolutions nécessaires pour maintenir mon succès commercial

JE BÉNÉFICIE DE RENCONTRES avec les filières normandes

Des événements dédiés me permettent de développer mon **réseau**, rencontrer des **partenaires**, échanger sur les **opportunités**

#RSE

ACCOMPAGNER LA PERFORMANCE DURABLE DE LA LOGISTIQUE

Logistique Seine Normandie me propose des services RSE qui intègrent des **pratiques durables** pour me permettre de répondre aux **enjeux des transitions**.



J'AMÉLIORE MES PERFORMANCES sociétales et environnementales

Des RDV thématiques me permettent d'aborder mes problématiques et **identifier des leviers de croissance durable** et de compétitivité

JE SUIS ACCOMPAGNÉ à la gestion des risques

Je maîtrise mes risques en matière de **stockage de produits dangereux** et améliore mes connaissances en matière de **gestion des risques juridiques industriels**

J'ACCÉLÈRE LA TRANSITION et la décarbonation de mon entreprise

Je suis sensibilisé aux **enjeux de transition** et bénéficie de partenariats privilégiés pour **m'accompagner**

JE BÉNÉFICIE DE SERVICES sur mesure pour mes enjeux RSE

Logistique Seine Normandie reste à l'écoute de mes **problématiques** et peut me faire profiter d'un **large réseau d'experts**

LE LABEL 6PL

ENTREPÔTS DURABLES



Le label 6PL s'adresse à toute entreprise ayant une activité logistique d'entreposage significative et qui souhaite développer une **démarche d'amélioration continue et durable à travers le prisme de la RSE**

- ✓ **J'améliore mes performances**, réalise des économies sur les coûts de fonctionnement et affirme mon entreprise sur le plan commercial
- ✓ **Je valorise mes engagements RSE** auprès des mes collaborateurs, prospects, clients, fournisseurs, partenaires financiers et institutionnels, prestataires
- ✓ **Je suis proactif vis-à-vis** des réglementations et normes en vigueur
- ✓ **Je rejoins une communauté** engagée et bénéficie de services exclusifs

SELI

SÉCURITÉ LOGISTIQUE INDUSTRIELLE

Je suis accompagné dans une **démarche de progrès continu de mes pratiques industrielles et logistiques** pour avancer vers une culture commune partagée de la prévention des risques à l'échelle de la vallée de la Seine



RISKLOG

MANAGEMENT DES RISQUES INDUSTRIELS

J'améliore mes **connaissances en matière de gestion des risques juridiques industriels** et peux mettre en œuvre les solutions et actions adéquates

#RH

VALORISER LES MÉTIERS DE LA FILIÈRE LOGISTIQUE ET SUPPLY CHAIN

Logistique Seine Normandie me propose des services qui couvrent l'ensemble des problématiques RH.



Je bénéficie d'initiatives visant à **PROMOUVOIR LES MÉTIERS**

Des RDV professionnels et d'orientation régionaux permettent la valorisation des métiers et des besoins en recrutement

Je profite d'une **AIDE AU RECRUTEMENT**

Je peux être accompagné d'experts du réseau tout au long de mon process de recrutement

J'accélère la **MONTÉE EN COMPÉTENCE de mes équipes**

Des outils me permettent d'identifier facilement l'offre de formation disponible en Normandie et d'identifier les bons interlocuteurs

J'échange **BONNES PRATIQUES** et retours d'expérience

Je participe à des rencontres thématiques et profite d'échanges avec les autres membres

FACILITER LA MISE EN RELATION

DES ENTREPRISES ET DES CANDIDATS



Une Cvthèque me permet de ne plus attendre que les candidats postulent à mes offres

- ✓ La possibilité d'être le 1^{er} à sélectionner les candidats qui m'intéressent
- ✓ Un contact privilégié avec des candidats disponibles et motivés
- ✓ De nouveaux profils à découvrir régulièrement

Une plateforme pour recruter directement les bons profils

- ✓ Davantage de visibilité donnée aux postes à pourvoir
- ✓ Mes offres diffusées auprès des bons profils
- ✓ Des candidatures qualifiées en adéquation avec mes besoins

#INNOVATION

ACCOMPAGNER LE PROCESSUS D'INNOVATION LOGISTIQUE

Logistique Seine Normandie me propose un accompagnement dédié à l'innovation pour m'apporter un **appui à chaque étape de mon processus.**

J'ANTICIPE l'évolution et les tendances du marché en matière d'innovation

Veilles, synthèses et ateliers thématiques m'informent de l'actualité de l'innovation logistique

JE DÉVELOPPE ET FINANCE mon projet innovant

Je suis informé des aides, appels à projets et financements existants et bénéficie de l'appui d'experts sur mon projet

JE PRÉSENTE ET VALORISE mes solutions logistiques innovantes

De nombreux RDV me permettent de présenter mes produits, technologies innovantes et savoir-faire

JE BÉNÉFICIE DE SERVICES sur mesure pour mieux innover

Logistique Seine Normandie reste à l'écoute de mes besoins pour accompagner au quotidien mon processus d'innovation



#TERRITOIRE

PROMOUVOIR L'EXCELLENCE LOGISTIQUE DE LA NORMANDIE

Logistique Seine Normandie œuvre au développement économique de la Normandie, m'offrant ainsi de **nouvelles opportunités d'investissement et de partenariats.**

Je joue un rôle actif dans le développement d'une **VISION TERRITORIALE STRATÉGIQUE pour la logistique en Normandie**

Je m'informe et bénéficie de **données et indicateurs pour suivre l'évolution du secteur** et m'aider à identifier les tendances du marché de l'immobilier et du foncier, et **contribue à renforcer l'attractivité du territoire** en participant à différents travaux



Je construis la **SUPPLY CHAIN DE DEMAIN**

Je bénéficie de la réflexion sur le développement de **nouvelles solutions visant à décarboner** l'activité logistique et peux aussi contribuer à la **structuration d'une organisation logistique efficiente**

DES PRESTATIONS SUR MESURE

POUR ACCOMPAGNER LE TERRITOIRE

BORNE & EAU

Évaluation socio-économique pour le déploiement de bornes électriques et de services à destination des bateaux fluviaux à l'échelle de l'axe Seine, et production d'un **argumentaire de promotion** de la démarche



DIGILOG

Étude de faisabilité auprès des entreprises et **conseil pour la digitalisation de leur supply chain** pour accompagner la transformation numérique de la chaîne logistique en Normandie – vallée de la Seine



EXPERTISE LOGISTIQUE

Observation du secteur logistique : note sur les enjeux logistiques du territoire et identification des chiffres clés du secteur

Logistique urbaine : benchmark sur les pratiques de logistiques urbaines fluviales innovantes

Multimodalité rail - route : rédaction d'un cahier des charge pour la réalisation d'une étude évaluant le potentiel multimodal du site Seine Sud, analyse des offres et sélection du prestataire



FLUV'IOTE

Identification de solutions techniques déjà existantes pour l'étude du potentiel de l'Internet des objets (IoT) autour de la voie d'eau à l'échelle de la vallée de la Seine



ÉTUDE COMPARATIVE

Mise en œuvre d'un outil web de **simulation financière d'aide à la décision** pour l'étude des solutions de stockage entre HAROPA PORT et le port d'Anvers



04 LE CLUB DES PARTENAIRES

POUR TOUJOURS PLUS DE SERVICES

Dans un environnement où les **relations stratégiques solides** sont essentielles pour se différencier, nous avons mis en place le *club des partenaires by LSN*. Une initiative durable avec des **acteurs sélectionnés pour leur capacité à soutenir la filière** de la logistique et de la supply chain en Normandie et sur l'axe Seine.

Ces partenariats clés ont pour objectif de vous **offrir toujours plus de services** et vous permettre d'échanger sur des sujets techniques d'intérêt pour votre secteur. En plus d'une **mise en réseau facilitée**, vous aurez l'opportunité de les **retrouver tout au long de l'année** lors des temps forts Logistique Seine Normandie, des clubs logistique ou autour de rendez-vous thématiques et de visites.

Le club des partenaires by LSN, des avantages uniques !



05

REJOIGNEZ

LE RÉSEAU !

5

**CLUBS
LOGISTIQUE**

60^{AINE}

**D'EVENTS &
RENCONTRES**

CHAQUE ANNÉE

40

**VEILLES
DIFFUSÉES**

15^{AINE} DE

**PUBLICATIONS
QUALIFIÉES**



UNE OFFRE RICHE

ET DES OPTIONS À COMBINER

Bulletin d'adhésion ⇒

	COTISATIONS		
STARTUP	370 € HT	UNIVERSITÉ - LABORATOIRE DE RECHERCHE - CENTRE DE FORMATION	2 700 € HT
ENTREPRISE ≤ 10 SALARIÉS	550 € HT	ORGANISATION PROFESSIONNELLE - INSTITUTION	3 700 € HT
ENTREPRISE 10 À 49 SALARIÉS	650 € HT	COLLECTIVITÉ ≤ 100 000 HABITANTS	5 500 € HT
ENTREPRISE 50 À 249 SALARIÉS	850 € HT	COLLECTIVITÉ ≥ 100 000 HABITANTS	10 500 € HT
ENTREPRISE 250 À 499 SALARIÉS	1 700 € HT	PERSONNE PHYSIQUE	500 € HT
ENTREPRISE ≥ 500 SALARIÉS	2 800 € HT	STRUCTURE HORS NORMANDIE	+ 50 % <i>excepté pour les startups</i>
GROUPE <i>avec affiliation à 3 Clubs logistique</i>	3 700 € HT	ADHÉSION À UN CLUB LOGISTIQUE SUPPLÉMENTAIRE	+ 220 € HT



CONTACTS

STÉPHANIE MOTTE

RESPONSABLE DÉVELOPPEMENT & INNOVATION

stephanie.motte@logistique-seine-normandie.com

07 64 21 91 30



MALIKA HAMADACHE

CHARGÉE DE DÉVELOPPEMENT

malika.hamadache@logistique-seine-normandie.com

07 50 12 37 94





**ENSEMBLE VERS LA
SUPPLY CHAIN DE DEMAIN**